



Incisor

Incisor





Macchina conforme alle norme CE.  
Machine built to CE (European Community) safety standards.

# Incisor



## **IL MINI PANTOGRAFO ULTRAVERSATILE E PLURIACCESSORIATO PER PICCOLA INCISORIA** **Un segno di qualità.**

Pantografo automatico, ideale per eseguire incisioni di alta qualità per un'ampia varietà di oggetti di piccola dimensione come: chiavi, cilindri, targhe, targhette, portachiavi e altri oggetti che possono essere identificati e personalizzati.

Molto flessibile nell'utilizzo e nella personalizzazione, permette la lavorazione di materiali diversi anche nel caso in cui le superfici siano non perfettamente piane o arrotondate. Versatile e semplice da utilizzare permette di personalizzare un ampio tipo di materiali quali: plastica, alluminio, ottone e affini.

Di dimensioni compatte può essere facilmente collocata in qualsiasi area di lavoro, rappresenta la risposta ideale grazie alla semplicità di utilizzo e alla numerosità di applicazioni ed utilizzi.

Utilizza tecnologie di ultima generazione che ne fanno un assistente affidabile e efficace per la qualità del Vostro servizio di incisione e foto incisione.



## **AN ULTRA-VERSATILE, MINI-PANTOGRAPH ENGRAVER WITH A LARGE RANGE OF ACCESSORIES FOR SMALL ENGRAVING OPERATIONS** **A mark of quality.**

*An automatic pantograph engraver which is perfect for high quality engraving operations on a wide range of small-sized objects: keys, lock cylinders, nameplates, labels, key rings etc, which may all be identified and personalised.*

*Its operation and personalisation is very flexible, and it enables various types of materials to be engraved even when the surfaces are not perfectly flat or rounded. It is versatile and simple to use and enables a wide range of materials to be personalised, such as plastics, aluminium, brass and similar.*

*It has a compact design that may be easily installed in any work area and represents the perfect answer to many engraving needs, thanks to its ease of use and its wide range of applications.*

*Its use of state-of-the-art technology makes it a reliable and efficient partner to guarantee the quality of your engraving and photo-engraving services.*



# Incisor



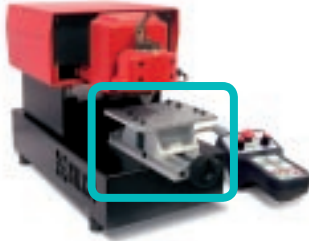


### Configurazione Standard

Incisor con ganasce in fibroide. Eccellente configurazione base per un minipantografo pluriaccessoriato e polifunzionale. Grazie al software INCICAM EASY Software con Incisor è possibile incidere oggetti di molteplici forme e materiali, grazie a un ricco catalogo di accessori dedicati.

### Standard Configuration

Incisor with fibre jaws: this is an excellent basic configuration for a multi-purpose, mini-pantograph engraver with a wide range of accessories. Thanks to the INCICAM EASY software, Incisor may be used to engrave objects made of a large range of materials with many shapes, thanks to an extensive range of specifically designed accessories.

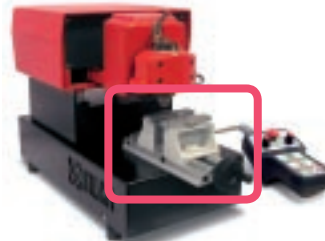


### Ganasce Multi-posizione

**Incisor con ganasce multi-posizione:** stringe al piano qualunque oggetto dai contorni irregolari con le ganasce multi-posizione. Ideale per vincolare al piano di lavoro oggetti dai contorni irregolari.

#### Multi-position jaws

Incisor with multi-position jaws: this firmly holds any object with an irregular shape by means of its multi-position jaws. It is ideal for holding irregularly shaped objects.



### Ganasce Tecniche

**Incisor con ganasce tecniche:** blocca le forme e i volumi con la morsa dotata di ganasce tecniche in zama. Ideale per bloccare oggetti di forme e dimensioni particolari.

#### Technical jaws

Incisor with technical jaws: this firmly holds the objects by means of clamps made of Zam alloy. It is ideal for holding objects with particular shapes and sizes.

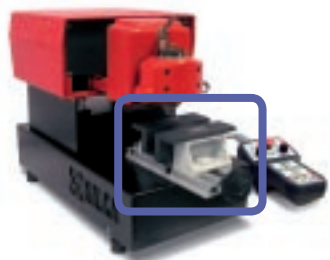


### Piano Industriale

**Incisor con piano industriale:** espande l'area di lavoro grazie al pianetto con guide millimetriche. Accessorio dedicato per espandere l'area di lavoro.

#### Work surface

Incisor with work surface: This expands the work area thanks to the mini-work surface fitted with graduated guides. This is a specifically designed accessory to expand the working area.

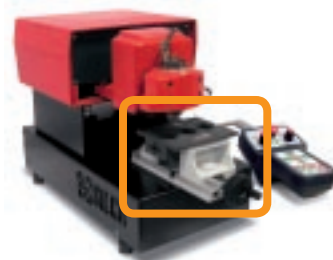


### Morse per Lucchetti

Soluzione ideale per incisione loghi e codici identificativi su lucchetti.

#### Clamps for padlocks

This is the perfect solution for engraving logos and ID codes on padlocks.

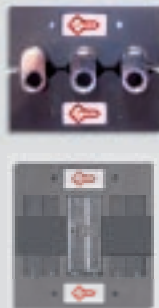


### Morse per Cilindri

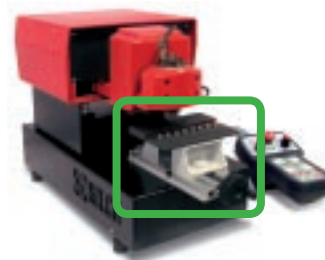
Soluzione ideale per incidere loghi e codici identificativi su cilindri.

#### Clamps for lock cylinders

This is the perfect solution for engraving logos and ID codes on lock cylinders.



Morse per fianco cilindri  
Clamps for lock cylinders side



### Morse per Chiavi

Soluzione semplice e completa per incidere loghi e codici identificativi su chiavi.

#### Clamps for keys

This is a simple and complete solution for engraving logos and ID codes on keys.



### Testina ad Impatti

Incide per punti immagini su varie superfici come alluminio, acciaio inossidabile, ottone, oro, argento. L'incisione avviene in maniera netta e pulita riuscendo a riprodurre la scala di grigi dell'immagine originale. Il software Incicam Easy Software consente la correzione automatica dell'immagine e l'inserimento di scritte e cornici che completano e abbelliscono l'incisione.

#### Impact engraving head

Impact engraving of images on a wide range of materials, such as aluminium, stainless steel, brass, gold and silver. The engraving is carried out clearly and cleanly and reproduces the grey scale of the original image. The Incicam Easy Software can be used for the automatic correction of the image and to add text and frames to complete and decorate the engraving.



## Dati Tecnici / Technical Data



### Caratteristiche tecniche della macchina

Superficie coperta in una sola volta.....	120 x 80 mm
Altezza massima sotto la fresa.....	15 mm
Velocità della fresa.....	0 ÷ 20.000 giri/min
Apertura massima della morsa.....	90 mm
Corsa verticale della fresa.....	0 ÷ 20 mm
Velocità massima di lavoro.....	3 m/min
Dimensioni ingombro (con ingombro cavo)	
BxHxP.....	420 x 360 x 670 mm
Larghezza di passaggio.....	170 mm
Mandrino porta frese (diametro massimo).....	4 mm
Altezza massima lettere incise.....	120 mm
Peso netto.....	27 kg



### Machine technical specifications

Surface covered with each stroke.....	120 x 80 mm
Max. height beneath engraving tip.....	15 mm
Speed of engraving tip.....	0 ÷ 20.000 revs/min
Max. clamp opening.....	90 mm
Vertical stroke of engraving tip.....	0 ÷ 20 mm
Max. working speed.....	3 m/min
Overall dimensions (with cable encumbrance)	
WxHxD.....	420 x 360 x 670 mm
Width of stroke.....	170 mm
Engraving tip holder (max. diameter).....	4 mm
Max. height of engraved letters.....	120 mm
Net weight.....	27 kg

### Caratteristiche tecniche dell'unità di comando

<b>CNC</b>	
HST 2000 PP PROFILI A SPLINE CUBICA CON JERK IMPOSTABILE	
Velocità di calcolo.....	1.000 blocchi ISO/sec
Protocollo di comunicazione.....	CL-BINARIO
Tensione di alimentazione.....	115/230 V - 50/60 HZ
Servo cycle.....	50 kHz
Memoria Flash.....	2 MB
Interfaccia di comunicazione.....	USB 2.0
Tastierino funzionale con tasti a membrana.....	11 TASTI + 2 REGOLATORI

<b>CPU</b>	
MICRO CONTROLLORE DSP	
Look ahead buffer.....	3.000 comandi
Numero assi interpolati.....	4
Moduli di potenza.....	PASSO-PASSO

### Technical characteristics of the control unit

<b>CNC</b>	
HST 2000 PP CUBIC SPLINE PROFILES WITH PROGRAMMABLE JERK TO BE SET	
Calculation speed.....	1.000 ISO blocks/sec
Communication protocol.....	CL-BINARY
Power supply.....	115/230 V - 50/60 HZ
Servo cycle.....	50 kHz
Flash Memory.....	2 MB
Communication interface.....	USB 2.0
Operational keypad with membrane keys.....	11 KEYS + 2 REGULATORS

<b>CPU</b>	
MICRO CONTROLLER DSP	
Look ahead buffer.....	3.000 commands
No. of interpolated axes.....	4
Power modules.....	STEP-STEP

SILCA S.p.A.  
Via Podgora, 20 (Z.I.)  
31029 Vittorio Veneto (TV)  
Tel +39 0438 9136  
Fax +39 0438 913800  
E-mail: silca@silca.it  
www.silca.biz

www.silca.biz



Le illustrazioni e i dati tecnici dei prodotti contenuti nel presente opuscolo debbono considerarsi indicativi. The product illustrations and technical features shown in this leaflet are only to be considered approximate.



8 003737 716291  
P540 DEPL.INCISOR GB-I