



Look A-like Keys with GTI Transponder

Edition
DECEMBER
2016



🇬🇧 SILCA LOOK A-LIKE KEYS RANGE

GTI is compatible with the new Silca Look A-like transponder keys series: a vehicle keys range with key head design identical to the original.

You will be able to easily recognize Silca Look A-like keys range thanks to the reference ending in TE (eg. F010TE).

- Key head design identical to the original.
- Wide and continuously updated keys range.

🇮🇹 GAMMA CHIAVI SILCA LOOK A-LIKE

GTI è compatibile con la nuova serie di chiavi transponder Silca Look A-like: una gamma di chiavi veicolo con design della testa identica alla chiave originale.

Potrai riconoscere facilmente le chiavi della gamma Silca Look A-like per la referenza terminante in TE (es. F010TE).

- Design testa chiave identica all'originale.
- Gamma di referenze ampia e in continuo aggiornamento.

🇩🇪 SCHLÜSSEL SILCA LOOK A-LIKE

GTI kann mit den neuen Silca Look A-Like Transponder Schlüsseln verwendet werden: die Fahrzeugschlüssel mit Kopf-Design entsprechend dem Original-Schlüssel. Die Look A-like Schlüssel sind einfach erkennbar dank den Buchstaben "TE" am Ende der Artikelnummer (z.B. F010TE).

- Dem Original entsprechendes Schlüssel-Kopf-Design.
- Reichhaltig Schlüssel-Sortiment mit dauernder Erweiterung.

🇫🇷 GAMME CLÉS SILCA LOOK A-LIKE

GTI est compatible avec la nouvelle série de clés transpondeur Silca Look A-like: une gamme de clés pour véhicule avec un design de la tête identique à la clé originale. Vous pourrez reconnaître facilement les clés de la gamme Silca Look A-like par la référence, qui terminera avec TE (Ex: F010TE).

- Design tête clé identique à l'originale.
- Gamme de références ample et continuellement mise à jour.

🇪🇸 GAMA LLAVES SILCA LOOK A-LIKE

GTI es compatible con la nueva serie de llaves transponder Silca Look A-like: una gama llaves vehículo con el mismo design de la llave original.

Podrá reconocer las llaves de la gama Silca Look A-like a través de la referencia que termina por TE (es. F010TE).

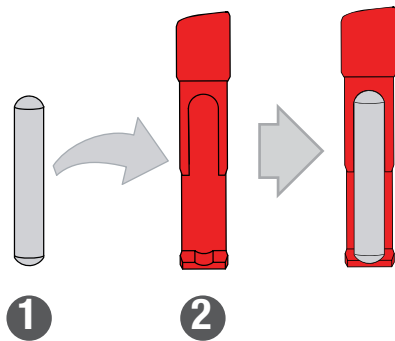
- Design de la cabeza llave idéntico al original.
- Gama referencias amplia y en continua evolución.

🇵🇹 LINHA DE CHAVES SILCA LOOK A-LIKE

O transponder GTI é compatível com a nova linha de chaves transponder Silca Look A-like: uma linha de chaves para veículos com o formato da cabeça igual às chaves originais. Você será capaz de reconhecer a linha de chaves Look A-like graças à referência que acaba sempre em TE (ex.: F010TE).

- Formato da cabeça da chave igual à chave original.
- Ampla linha de chaves, atualizada constantemente.

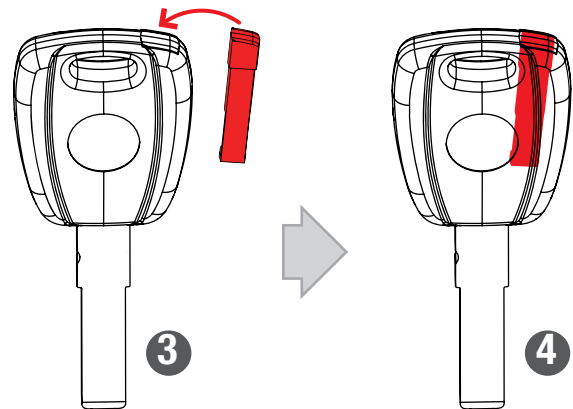
Transponder components / Componenti Transponder / Transponderkomponenten / Composants Transpondeur / Componentes Transponder / Componentes Transponder



Code / Codice / Código: **C03313**

- | | | | |
|----------|---|----------|---|
| 1 | GTI Transponder
Transponder GTI
Transpondeur GTI
Transponder GTI
Transponder GTI | 2 | Transponder adapter
Adattatore transponder
Transponder adapter
Adaptateur pour transpondeur
Adaptador para transponder
Adaptador para transponder |
|----------|---|----------|---|

Transponder Key and GTI / Chiave Transponder e GTI / Transponderschlüssel und GTI / Clé Transpondeur et GTI / Llave Transponder y GTI / Chave Transponder e GTI



Code / Codice / Código: **SIP22TE**

- | | | | |
|----------|--|----------|--|
| 3 | Transponder key without GTI
Chiave transponder senza GTI
Transponderschlüssel ohne GTI
Clé transpondeur sans GTI
Llave transponder sin GTI
Chave transponder sem GTI | 4 | Transponder key with GTI inside
Chiave transponder con GTI inserito
Transponderschlüssel mit GTI eingefügt
Clé transpondeur avec GTI inséré
Llave transponder con GTI insertado
Chave transponder com GTI inserido |
|----------|--|----------|--|

HU43TE		
OPEL-VAUXHALL		
CALIBRA	1995	1998
OMEGA	1995	1998
SIGNUM	2003	2005
SINTRA	1997	1999
VECTRA	1995	1998
VECTRA	1998	2001
VECTRA	1998	2000
VECTRA	2002	2005
ZAFIRA	1999	2001

HU49RTE		
For/Per/Für/Pour/Para:		
VOLKSWAGEN S.AMERICA		
GOL	1999	2004
KOMBI	1999	2004
PARATI	1999	2004
SAVEIRO	1999	2006

HU56RTE		
For/Per/Für/Pour/Para:		
MITSUBISHI		
CARISMA	1996	2000
CARISMA	2000	2004
COLT	2004	2012
SPACE STAR	1999	2005

SMART		
FORFOUR	2004	2006

HU66TE		
For/Per/Für/Pour/Para:		
AUDI		
A1	2010	2015
A2	2000	2005
A3	1996	2003
A3	2003	2012
A4	1997	2004
A6	1997	2004
A6	2004	2006
A8	1997	2004
A8	2004	2009
ALLROAD	2000	2005
ALLROAD	2006	2011
CABRIO	1997	2004
COUPÉ S2	1997	2004
Q3	2011	2014
S3	2001	2004
S4	2002	2005
S6	1997	2004
S8	1998	2004
TT	1998	2006
TT	2006	2014
FORD EU		
GALAXY	1998	2000
LAMBORGHINI		
GALLARDO	2003	2013
MURCIELAGO		2010
PORSCHÉ		
BOXSTER	1997	1998
BOXSTER	1999	2004
CAYMAN	2009	2012
911	1998	1999
911	1999	2004
SEAT		
ALHAMBRA	1996	1998
ALHAMBRA	1998	2000
ALHAMBRA	2000	2005
ALHAMBRA	2006	2010
ALHAMBRA	2010	2015
ALTEA	2004	2005
ALTEA	2004	2015
ALTEA XL	2006	2015
AROSA	1997	1999

HU66TE		
SEAT		
AROSA	1999	2001
AROSA	2001	2005
CORDOBA	1999	2002
CORDOBA	2002	2009
EXEO	2008	2013
FREETRACK	2008	2015
IBIZA	1998	2002
IBIZA	2002	2009
IBIZA	2008	
INCA	1998	2000
INCA	2000	2003
LEON	1999	2005
LEON	2005	2012
Mii	2012	

SEAT		
TOLEDO	1997	1999
TOLEDO	1999	2004
TOLEDO	2004	2009
SKODA		
CITIGO	2012	
FABIA	1999	2007
FABIA	2007	2014
FELICIA	1999	2001
LAURA	2007	2012
OCTAVIA	1998	2011
OCTAVIA	2004	2012
PRAKTIK	2007	2015
ROOMSTER	2006	
ROOMSTER	2006	2015
ROOMSTER SCOUT	2007	2015
SUPERB	2001	2008
SUPERB	2008	
SUPERB	2008	2015
YETI	2009	2016
YETI	2009	2013

VOLKSWAGEN		
AMAROK	2011	
BEETLE	1998	2011
BEETLE	1999	2011
BEETLE	2003	2013
BORA	1998	2005
CABRIO	2000	2005
CADDY	2004	
CARAVELLE	2003	2009
CROSS GOLF	2006	2012
EOS	2006	2015
EURO VAN	2000	2004
FOX	2005	2012
GOLF	1998	2004
GOLF	2004	2012
GOLF CABRIO	1998	2000
GOLF CABRIO	2000	2004
GOLF CABRIO	2004	2012
GOLF GTI	2000	2004
GOLF PLUS	2005	2009
GOLF PLUS	2005	2013
INDIVIDUAL	2004	2008
JETTA	2000	2004
JETTA	2004	2012
KOMBI	2003	2009
LAVIDA	2008	
LUPO	1998	2000
LUPO	2000	2005
MAGGIOLINO	2011	2013
NOUVELLE COCCINELLE	2011	2013
MULTIVAN	2003	2009
PASSAT	1997	1998
PASSAT	1998	2004
PASSAT	2004	2005
PASSAT W8	2002	2004
POLO	1998	2000
POLO	2000	2001
POLO	2001	2005
POLO	2005	2014
RABBIT	2003	2008
SAGITAR	2011	
SCIROCCO	2008	2014
SHARAN	1995	1998
SHARAN	1998	2000
SHARAN	2000	2004
SHARAN	2005	2009
SHARAN	2010	2015
TIGUAN	2007	2015
TOURAN	2003	2012
TRANSPORTER	2001	2004
TRANSPORTER	2004	2014
UP!	2012	
VENTO	2010	

VOLKSWAGEN S.AMERICA		
BEETLE	2008	
BORA	2008	2012
CROSSFOX	2010	
FOX	2009	
FOX SPORTVAN	2006	2010
GOL	2005	2008
GOL	2009	
GOL	1998	2004
PARATI	2005	2008
PARATI	2009	
SAVEIRO	2005	2008
SAVEIRO	2009	
SPACEFOX	2006	2010
SURAN	2006	2010
SURAN	2009	2013
VOYAGE	2009	

HU70TE		
For/Per/Für/Pour/Para:		
VOLKSWAGEN S.AMERICA		
GOL	1999	2004
KOMBI	1999	2004
PARATI	1999	2004
SAVEIRO	1999	2006

HU71TE		
For/Per/Für/Pour/Para:		
SCANIA		
164		2004
R-SERIES		2005

HU83TE		
For/Per/Für/Pour/Para:		
CITROËN		
C4 PICASSO	2006	2013
C5	2008	
C8	2002	2014
CACTUS	2014	
DISPATCH	2007	
JUMPY	2007	
FIAT		
SCUDO	2007	
ULYSSE	2002	2011
LANCIA		
PHEDRA	2002	2010
MAN		
TGA	2003	2007
TGL	2005	
TGM	2005	
TGS	2007	
TGX	2007	
PEUGEOT		
207	2006	2015
208	2012	
307	2001	2009
308	2007	
408	2010	
807	2002	2014
2008	2013	
3008	2009	
5008	2009	
EXPERT	2007	
RCZ	2010	

HU87TE		
For/Per/Für/Pour/Para:		
OPEL-VAUXHALL		
AGILA	2000	2004
AGILA	2000	2000
SUBARU		
G3X JUSTY	2004	2007
SUZUKI		
IGNIS	2000	2005
IGNIS	2000	2000
JIMNY DIESEL	2002	
WAGON R	2000	2008
WAGON R	2000	2000

HU92RTE		
For/Per/Für/Pour/Para:		
BMW		
SERIE 1	2004	2011
SERIE 3	2005	2011
SERIE 5	2003	2010
SERIE 6	2004	2011
SERIE 7	2002	2008
X5	2007	2012
Z4	2009	2011
LAND ROVER		
RANGE ROVER	2003	2005

HU100TE		
For/Per/Für/Pour/Para:		
BUICK		
ALLURE	2010	2012
ENCORE	2014	
LACROSSE	2010	
REGAL	2011	
VERANO	2012	
CADILLAC		
SRX	2010	

CHEVROLET-DAEWOO		
AVEO	2011	
CRUZE	2009	
MALIBU	2012	
ORLANDO	2011	
TRAX	2013	
VOLT	2012	

CHEVROLET S.AMERICA		
AGILE	2009	
ONIX	2012	
PRISMA	2012	
TRACKER	2013	

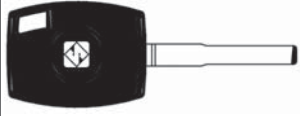
CHEVROLET USA		
CAMARO	2010	
CRUZE	2011	
EQUINOX	2010	
IMPALA	2014	
MALIBU	2013	
ORLANDO	2012	2013
SILVERADO	2014	
SONIC	2012	
SUBURBAN	2015	
TAHOE	2015	
VOLT	2011	

GMC (GM)		
SIERRA	2014	
TERRAIN	2010	
HOLDEN		
ASTRA	2004	
VECTRA	2004	
ZAFIRA	2004	

OPEL-VAUXHALL		
ADAM	2013	
AGILA	2004	2008
AMPERA	2012	
ASTRA	2004	
CABRIO	2013	
CASCADA	2013	
COMBO	2007	2011
CORSA	2004	2006
CORSA	2006	
INSIGNIA	2008	
MERIVA	2004	2010
MERIVA	2010	
MOKKA	2012	
SIGNUM	2003	2008
TIGRA	2004	2009
VECTRA	2004	2008
ZAFIRA	2006	

SATURN (GM)		
ASTRA	2008	2009

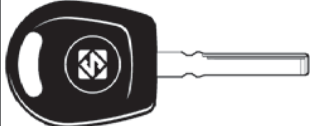
HU101TE



For/Per/Für/Pour/Para:

FORD AUS	→	→
BF FALCON	2005	2010
FOCUS	2005	
TERRITORY	2005	2010
FORD EU	→	→
B-MAX	2012	
FIESTA	2008	2012
FIESTA	2013	
FOCUS	2004	2010
FOCUS	2011	
FOCUS C-MAX	2003	2010
GALAXY	2006	2010
GALAXY	2010	2014
KUGA	2008	2012
KUGA	2012	
MONDEO	2007	2010
MONDEO	2011	2014
S-MAX	2006	2010
S-MAX	2011	
FORD S.AMERICA	→	→
MONDEO	2007	
LAND ROVER	→	→
DISCOVERY 3	2006	2009
RANGE ROVER SPORT	2006	2009

HU116TE



For/Per/Für/Pour/Para:

VOLKSWAGEN	→	→
CRAFTER	2006	

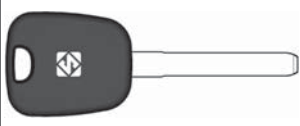
HU133RTE



For/Per/Für/Pour/Para:

FIAT	→	→
SEDICI	2006	
SEDICI DIESEL	2006	
MARUTI SUZUKI	→	→
ALTO K10	2010	
A-STAR	2007	
RITZ	2007	
SWIFT	2007	
SWIFT [D]	2007	2009
SX4	2007	
WAGON R	2010	
NISSAN	→	→
PIXO	2009	
OPEL-VAUXHALL	→	→
AGILA	2008	
AGILA DIESEL	2008	
SUZUKI	→	→
ALTO	2009	
GRAND VITARA	2008	
IGNIS	2003	2008
JIMNY	2002	
SPLASH	2008	
SPLASH DIESEL	2008	
SWIFT	2005	
SX4	2006	
SX4 DIESEL	2006	

HU134TE



For/Per/Für/Pour/Para:

KIA	→	→
VENGA	2010	

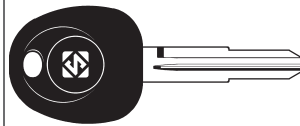
HU136TE



For/Per/Für/Pour/Para:

RENAULT-DACIA	→	→
DOKKER	2012	
LODGY	2012	
SANDERO	2010	2013

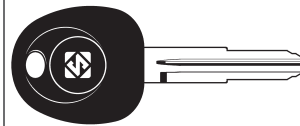
HYN6TE



For/Per/Für/Pour/Para:

HYUNDAI	→	→
ACCENT	1999	2011
AVANTE	2000	2006
COUPE	1996	2001
COUPE	2001	2009
ELANTRA	1999	2000
ELANTRA	2000	2006
EXCEL	1999	
GALLOPER	1999	2003
GETZ	2002	2009
H-1	1999	2006
H-1	2006	
INNOVATION	1999	2003
LANTRA	1996	2000
LAVITA	2001	2010
MATRIX	2002	2010
SANTA FE	2002	2006
SANTAMO	2000	2003
SCOUBE		1996
TERRACAN	2001	2007
TIBURON	2001	2008
TUCSON	2004	2009
VERNA	1999	2010
KIA	→	→
MORNING	2006	
PICANTO	2004	2008
RIO (USA)	2006	2009
RIO (USA)	2010	2014
SPORTAGE	2006	2010

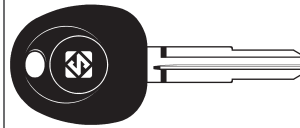
HYN7RTE



For/Per/Für/Pour/Para:

HYUNDAI	→	→
GRANDEUR XG (AUS)	1998	2005
SANTA FE	2000	2002
SONATA	1996	1998
SONATA	1998	2004
SONICA	1996	1999
SONICA	1996	1998
SONICA	1999	2004
TRAJET	1999	2007
TRAJET	2000	2006
XG25/XG30	1998	2005
XG300 (CANADA)	1998	2005
KIA	→	→
SORENTO	2002	2009

HYN10TE



For/Per/Für/Pour/Para:

HYUNDAI	→	→
ACCENT	1996	1999
AMICA	1997	2001
AMICA	2004	2008
ATOS	1997	2000
ATOS PRIME	1999	2001
ATOS PRIME	2002	2008
EXCEL	1996	1999
PONY	1995	1999
VERNA	1996	1999

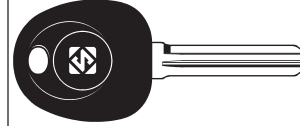
HYN12TE



For/Per/Für/Pour/Para:

HYUNDAI	→	→
STAREX	1998	2006

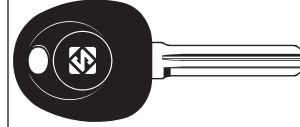
HYN14TE



For/Per/Für/Pour/Para:

HYUNDAI	→	→
AVANTE	2007	2011
ENTOURAGE	2007	2009
H-1 BUS	2007	
I10	2008	
STAREX	2007	
KIA	→	→
CARENS	2006	2013
CARNIVAL	2006	
OPTIMA	2006	2010
SEDONA	2006	
SSANGYONG	→	→
KORANDO	2010	

HYN14RTE



For/Per/Für/Pour/Para:

HYUNDAI	→	→
ELANTRA	2007	
GENESIS C.PE	2010	
iLOAD	2008	
iMAX	2008	
SANTA FE	2006	
SONATA	2005	
VERACRUZ	2007	2012
KIA	→	→
FORTE (CDN)	2008	2014
FORTE (CDN)	2008	2011
FORTE (USA)	2008	
MAGENTIS	2006	2008
RONDO	2007	2010
SOUL	2009	
SOUL (USA)	2010	2013

HYN15TE



For/Per/Für/Pour/Para:

KIA	→	→
RIO	2006	2009

HYN17BTE



For/Per/Für/Pour/Para:

HYUNDAI	→	→
ACCENT (AUS)	2012	
VELOSTER (AUS)	2012	

HYN17RBTE



For/Per/Für/Pour/Para:

HYUNDAI	→	→
SANTA FE (AUS)	2013	

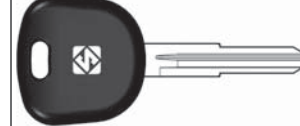
ISU5TE



For/Per/Für/Pour/Para:

ISUZU	→	→
ELF	2009	
F-SERIES	2009	
N-SERIES	2009	

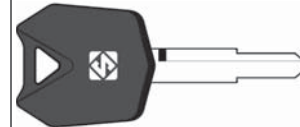
KIA3RTE



For/Per/Für/Pour/Para:

KIA	→	→
CARENS	2001	2006
CARNIVAL	1999	2000
CARNIVAL	2000	2002
CARNIVAL	2002	2005
CLARUS	1998	2001
JOICE	2000	2003
MAGENTIS	2001	2006
MENTOR	2002	2004
OPTIMA	2001	2006
PRIDE	1999	2001
RETONA	1998	2003
RETONA	1999	2003
RIO	2001	2005
RONDO	2001	2006
SEDONA	1999	2000
SEDONA	2002	2005
SEPHIA	1997	2003
SEPHIA	2002	2004
SHUMA	1998	2001
SHUMA	2000	2001
SPORTAGE	1998	1999
SPORTAGE	1999	2001
SPORTAGE	2001	2003

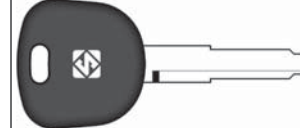
KW16TE



For/Per/Für/Pour/Para:

KAWASAKI	→	→
NINJA ZX-6R	2006	
NINJA ZX-10R	2004	2010
NINJA ZX-12R	2002	2006
NINJA ZX-14R	2006	2011
ZZR1200	2002	2006
ZZR1400	2007	2011
Z750S	2006	
Z1000	2004	2009

MAZ24RTE



For/Per/Für/Pour/Para:

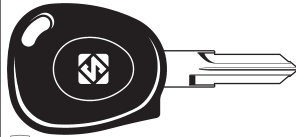
MAZDA	→	→
323	1997	1999
323	1998	1999
626 (ES, LS, LUX)	1998	1999
CX-7	2006	2012
CX-9	2007	
DEMIO [J]	2003	
DEMIO [J]	2003	2014

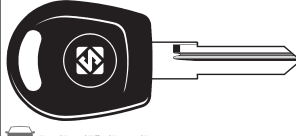


Look A-like Keys with GTI Transponder

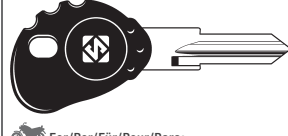
Edition
DECEMBER
2016

VA2TE		
CITROËN ↳ →		
C3 PLURIEL	2003	2010
C4	2005	
C5	2004	2008
C6	2005	2012
DS3	2010	
DS4	2011	
NISSAN ↳ →		
NV400	2011	
OPEL-VAUXHALL ↳ →		
MOVANO	2011	
PEUGEOT ↳ →		
107	2005	2014
407	2004	2011
508	2011	
1007	2004	2010
PARTNER	2002	
RANCH	2002	
RENAULT ↳ →		
CLIO III	2006	
KANGOO	2010	
MASTER	2011	
MODUS	2004	
TWINGO	2007	
SMART ↳ →		
FORTWO	2007	2014
TOYOTA ↳ →		
AYGO	2005	2014

VAC102TE		
		
For/Per/Für/Pour/Para:		
RENAULT ↳ →		
CLIO	1995	2001
KANGOO	1998	2001
KANGOO	2002	2010
LAGUNA	1995	2000
SAFRANE	1995	2001
TWINGO	1995	2001
TWINGO	2002	
TWINGO	2002	2007
RENAULT-DACIA ↳ →		
DUSTER	2010	2013
LOGAN	2006	2012
SANDERO	2008	2013

WT9TE		
		
For/Per/Für/Pour/Para:		
VOLKSWAGEN S.AMERICA ↳ →		
SANTANA 2000	1998	2006

YH35RATE		
		
For/Per/Für/Pour/Para:		
YAMAHA ↳ →		
BT1100 BullDog	2005	
FJR1300	2005	
FJ-09	2015	
FZ-07	2013	
FZ-09	2013	
FZ1	2006	
FZ6	2004	2011
FZ8	2010	
FZS1000 FAZER	2005	
MAJESTY 400	2005	
MT-01	2005	2012
MT-03	2006	2013
MT-07	2013	
MT-09	2013	
MT-09 TRACER	2015	
TDM600	2005	
T-MAX 500	2005	2014
XJR 1300	2004	
XTR	2004	
XTX	2004	
XT660Z Ténére	2008	
XT1200Z Super Ténére	2010	
XVS650A DragStar	2004	2006
XVS1100A DragStar	2004	
YZF-R1	2005	
YZF-R6	2003	

ZD24RTE		
		
For/Per/Für/Pour/Para:		
GILERA ↳ →		
NEXUS 250	2006	2008
NEXUS 300	2007	
HONDA ↳ →		
SH300	2007	
MBK ↳ →		
BOOSTER	1999	2004
TRIUMPH ↳ →		
TIGER	2010	
YAMAHA ↳ →		
Aerox	1998	
Neos	1998	
X-MAX 125	2006	

↳ In production from year... / Fabbricata dall'anno... / Hergestellt seit Jahr... / Fabriqué à partir de l'année... / Fabricada desde el año... / Em produção do ano...

→ In production until year... / Fabbricata fino all'anno... / Hergestellt bis Jahr... / Fabriqué jusqu'à l'année... / Fabricada hasta el año... / Em produção até o ano...

UK IMPORTANT

In compliance with current regulations relating to industrial property, we hereby state that the trade-marks or trade names mentioned in our catalogue are the exclusive property of authorized manufacturers of locks and users. Said trade-marks or trade names are nominated only for the purposes of information so that any lock for which our keys are made can be rapidly identified. This catalogue is reserved exclusively for professional key cutters who use Silca products.

All information and illustrations in this catalogue are for guidance only. Silca reserves the right to alter products designs, dimensions or info to improve the products quality. The contents of this catalogue are fully protected by Copyright and may not be copied or reproduced in any form, without written permission from Silca. Any infringements will be dealt with under Italian law.

IT IMPORTANTE

In conformità alle disposizioni legali in vigore relative alle proprietà industriali, informiamo che i marchi o le denominazioni commerciali citate nel nostro catalogo sono di proprietà esclusiva dei fabbricanti di serrature e degli utilizzatori autorizzati. Questi marchi o denominazioni commerciali sono indicati a titolo di semplice informazione, con lo scopo di riconoscere velocemente a quali serrature le nostre chiavi sono destinate. Questo catalogo è esclusivamente riservato ai professionisti della riproduzione chiavi che utilizzano i prodotti Silca.

Le illustrazioni e i dati tecnici dei prodotti contenuti nel catalogo debbono considerarsi indicativi. Silca si riserva il diritto, ferme restando le caratteristiche essenziali dei prodotti, di apportare tutte le modifiche che ritiene necessarie e opportune al fine di migliorare la qualità dei prodotti. Tutti i disegni e le fotografie sono di proprietà di Silca, ogni riproduzione anche parziale, senza autorizzazione scritta della Silca è vietata secondo termini di legge. Per qualsiasi controversia competenti sono gli Uffici Giudiziari dove ha sede l'Azienda, con espressa esclusione di qualsiasi altro foro.

DE WICHTIG

Gemäß den derzeit geltenden Normen bezüglich des Industrieigentums teilen wir Ihnen mit, daß die im vorliegenden Katalog angeführten Markennamen oder Handelsmarken ausschließliches Eigentum der Schloßhersteller und zugelassenen Fachhändler sind. Diese Markenbezeichnungen oder Handelsmarken sind nur zur Information angeführt, mit dem Zweck, schnell erkennen zu können, zu welchem Schloß unsere Schlüssel gehören. Der vorliegende Katalog ist ausschließlich an Schlüsselkopier-Fachgeschäfte, die Silca Produkte benutzen, gerichtet.

Die Abbildungen und technischen Daten des Katalogs sind nur zur Information. Silca behält sich vor, etwaige Änderungen am Produkt, die zur Verbesserung desselben beitragen vorzunehmen. Alle Zeichnungen und Fotos sind Besitz der Firma Silca, jede Reproduktion, auch teilweise, ist ohne schriftliche Erlaubnis der Firma Silca gesetzlich untersagt. Im Falle von Streitfragen ist der Gerichtshof des Firmensitzes zuständig; jeder andere Gerichtshof ist ausgeschlossen.

FR IMPORTANT

Conformément aux lois en vigueur concernant la propriété industrielle, nous vous informons que les marques et appellations commerciales citées dans notre catalogue appartiennent exclusivement aux fabricants de serrures et aux utilisateurs autorisés. Ces marques ou appellations commerciales sont indiquées à titre d'information pure et simple pour vous permettre de déterminer rapidement les serrures auxquelles nos clés sont destinées. Ce catalogue est réservé exclusivement aux professionnels du taillage de clés qui utilisent les produits Silca.

Les illustrations et les caractéristiques techniques des produits présentés dans ce catalogue sont données à titre indicatif. Bien que les caractéristiques essentielles des produits soient invariables, Silca se réserve le droit d'apporter toutes les modifications qu'elle retiendra nécessaires et opportunes afin d'améliorer la qualité de ses produits. Tous les dessins et photos sont propriété Silca et toute reproduction, même partielle, sans l'autorisation écrite préalable de Silca est interdite conformément aux prescriptions légales. Tout litige est du ressort exclusif des Tribunaux de la circonscription où se trouve le Siège de la Société.

ES IMPORTANTE

En conformidad con las vigentes disposiciones de ley sobre propiedad industrial, las marcas y denominaciones comerciales citadas en nuestra documentación se declaran de propiedad exclusiva de los fabricantes de cerraduras y los utilizadores autorizados. Dichas marcas o denominaciones comerciales se citan por simple información, al objeto de hacer comprender sin dificultad a qué cerraduras van destinadas nuestras llaves. Esta documentación está reservada exclusivamente a los profesionales de la reproducción de llaves que utilizan los productos Silca.

Las ilustraciones y los datos técnicos de los productos en esta documentación son indicativos. La Silca se reserva el derecho, quedando invariables las características principales de los productos, de modificar todo lo que considere necesario y oportuno para mejorar la calidad de sus artículos. Todos los dibujos y las fotografías pertenecen a la Silca; según determina la Ley, se prohíbe toda reproducción aunque parcial, sin autorización por escrito de la Silca S.p.A. En caso de disputas la competencia es de las autoridades judiciales donde está domiciliada la firma, excluyendo cualquier otro fuero.

PT IMPORTANTE

Em conformidade com as disposições legais em vigor relativas à propriedade industrial, informamos que as marcas ou as denominações comerciais citadas no nosso catálogo são propriedade exclusiva dos fabricantes de fechaduras e dos utilizadores autorizados. Estas marcas ou denominações comerciais são indicadas só a nível de informação, a fim de reconhecer rapidamente a quais fechaduras se destinam as nossas chaves. Este catálogo é reservado exclusivamente aos profissionais da reprodução de chaves que utilizam os produtos Silca.

As ilustrações e as características técnicas dos produtos apresentados neste catálogo são facultados a título indicativo. Mesmo que as características essenciais dos produtos sejam invariáveis, à Silca reserva-se o direito de modificar ser necessário e oportuno os produtos, afim de melhorar a sua qualidade. Todos os desenhos e fotos são propriedade da Silca, e é proibida a sua reprodução mesmo parcial sem a autorização escrita da Silca conforme as prescrições legais. Em caso de litígio fica desde já designado, excluindo qualquer outro Tribunal da comarca onde está registrada a sede da Silca.